

Schedule 1 Closed Areas

Closures over Shellfish Lays

Clay Hole

Lay	Latitude	Longitude
CH1	52° 56.540'N	0° 05.980'E
	52° 56.540'N	0° 06.180'E
	52° 56.630'N	0° 06.300'E
	52° 56.640'N	0° 06.120'E
CH1a	52° 56.630'N	00° 06.300'E
	52° 56.629'N	00° 06.383'E
	52° 56.540'N	00° 06.180'E
	52° 56.540'N	00° 05.980'E
	52° 56.463'N	00° 06.081'E
CH2	52° 56.640'N	00° 06.120'E
	52° 56.630'N	00° 06.300'E
	52° 56.750'N	00° 06.450'E
	52° 56.750'N	00° 06.290'E
CH2a	52° 56.750'N	00° 06.450'E
	52° 56.630'N	00° 06.300'E
	52° 56.630'N	00° 06.383'E
	52° 56.663'N	00° 06.439'E
CH4	52° 56.850'N	0° 06.580'E
	52° 56.810'N	0° 06.350'E
	52° 56.880'N	0° 06.450'E
	52° 56.900'N	0° 06.680'E
CH6	52° 56.155'N	0° 05.629'E
	52° 56.135'N	0° 05.461'E
	52° 56.077'N	0° 05.462'E
	52° 56.103'N	0° 05.631'E
	52° 56.165'N	0° 05.725'E
	52° 56.210'N	0° 05.724'E
CH7	52° 56.493'N	0° 05.815'E
	52° 56.448'N	0° 05.879'E
	52° 56.454'N	0° 05.660'E
	52° 56.406'N	0° 05.700'E
CH8	52° 56.540'N	0° 05.980'E
	52° 56.463'N	0° 06.081'E
	52° 56.493'N	0° 05.815'E
	52° 56.448'N	0° 05.879'E

Pandora

Lay	Latitude	Longitude
P6	52° 51.860'N	0° 21.573'E
	52° 51.808'N	0° 21.651'E
	52° 51.724'N	0° 21.557'E
	52° 51.576'N	0° 21.481'E
	52° 51.600'N	0° 21.385'E
	52° 51.726'N	0° 21.473'E
P7	52° 51.476'N	0° 21.377'E
	52° 51.471'N	0° 21.460'E
	52° 51.576'N	0° 21.481'E
	52° 51.600'N	0° 21.385'E

Black Buoy

BB1	52° 56.340'N	0° 08.410'E
	52° 56.300'N	0° 08.440'E
	52° 56.260'N	0° 08.310'E
	52° 56.210'N	0° 08.340'E
BB2	52° 56.232'N	0° 08.202'E
	52° 56.190'N	0° 08.310'E
	52° 56.094'N	0° 08.070'E
	52° 56.046'N	0° 08.172'E
BB3	52° 56.094'N	0° 08.070'E
	52° 56.046'N	0° 08.172'E
	52° 55.847'N	0° 08.067'E
	52° 55.886'N	0° 07.932'E
BB4	52° 55.699'N	0° 07.967'E
	52° 55.728'N	0° 07.841'E
	52° 55.847'N	0° 08.067'E
	52° 55.886'N	0° 07.932'E

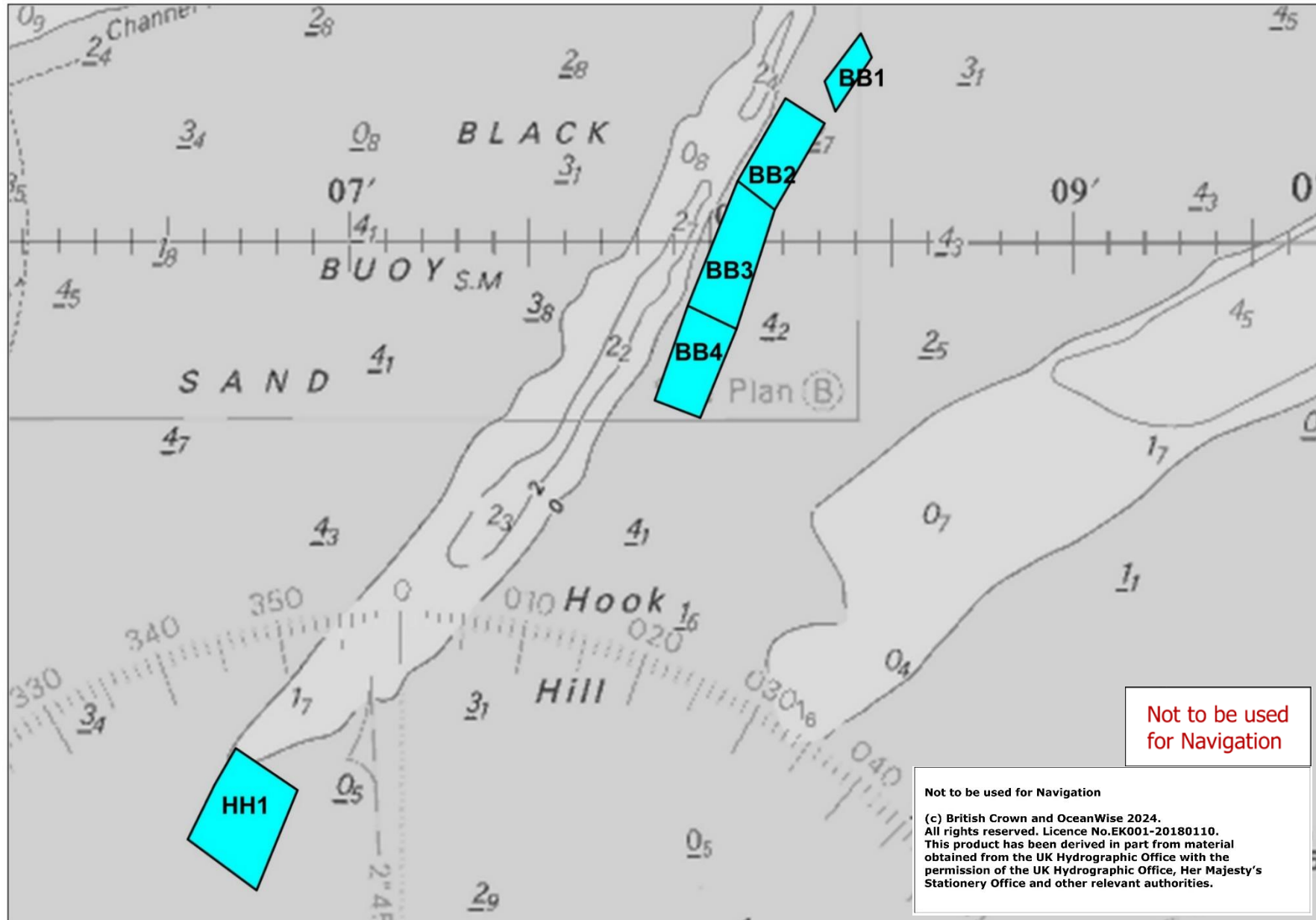
Schedule 1 Closed Areas

Tofts	Latitude	Longitude			
Lay			TO5	52° 57.030'N	0° 09.327'E
TOA	52° 57.487'N	0° 10.412'E		52° 57.154'N	0° 09.214'E
	52° 57.600'N	0° 10.269'E		52° 57.110'N	0° 09.558'E
	52° 57.423'N	0° 10.320'E		52° 57.244'N	0° 09.400'E
	52° 57.566'N	0° 10.135'E	TO6	52° 56.950'N	0° 09.221'E
TOB	52° 57.600'N	0° 10.269'E		52° 57.086'N	0° 09.086'E
	52° 57.667'N	0° 10.386'E		52° 57.030'N	0° 09.372'E
	52° 57.560'N	0° 10.319'E		52° 57.154'N	0° 09.214'E
	52° 57.612'N	0° 10.422'E	TO7	52° 56.950'N	0° 09.221'E
TO1	52° 57.423'N	0° 10.320'E		52° 57.086'N	0° 09.086'E
	52° 57.566'N	0° 10.135'E		52° 56.882'N	0° 09.083'E
	52° 57.352'N	0° 10.126'E		52° 57.021'N	0° 08.940'E
	52° 57.518'N	0° 09.940'E	TO8	52° 56.810'N	0° 08.951'E
TO2	52° 57.352'N	0° 10.126'E		52° 56.949'N	0° 08.809'E
	52° 57.518'N	0° 09.940'E		52° 56.882'N	0° 09.083'E
	52° 57.469'N	0° 09.741'E		52° 57.021'N	0° 08.940'E
	52° 57.282'N	0° 09.938'E	TO9	52° 56.810'N	0° 08.951'E
TO3a	52° 57.324'N	0° 09.578'E		52° 56.949'N	0° 08.809'E
	52° 57.399'N	0° 09.808'E		52° 56.663'N	0° 08.810'E
	52° 57.187'N	0° 09.716'E		52° 56.757'N	0° 08.657'E
	52° 57.282'N	0° 09.938'E	TO10	52° 56.567'N	0° 08.529'E
TO3b	52° 57.324'N	0° 09.578'E		52° 56.519'N	0° 08.652'E
	52° 57.409'N	0° 09.490'E		52° 56.663'N	0° 08.810'E
	52° 57.469'N	0° 09.741'E		52° 56.757'N	0° 08.657'E
	52° 57.399'N	0° 09.808'E	TO11	52° 56.567'N	0° 08.529'E
TO4a	52° 57.110'N	0° 09.558'E		52° 56.519'N	0° 08.652'E
	52° 57.244'N	0° 09.400'E		52° 56.440'N	0° 08.438'E
	52° 57.324'N	0° 09.578'E		52° 56.415'N	0° 08.503'E
	52° 57.187'N	0° 09.716'E	Herring Hill		
TO4b	52° 57.244'N	0° 09.400'E	HH1	52° 54.996'N	0° 06.552'E
	52° 57.289'N	0° 09.470'E		52° 55.088'N	0° 06.627'E
	52° 57.377'N	0° 09.378'E		52° 55.148'N	0° 06.684'E
	52° 57.349'N	0° 09.278'E		52° 54.911'N	0° 06.742'E
TO4c	52° 57.324'N	0° 09.578'E		52° 55.078'N	0° 06.855'E
	52° 57.289'N	0° 09.470'E			
	52° 57.377'N	0° 09.378'E			
	52° 57.409'N	0° 09.490'E			

Schedule 1 Closed Areas

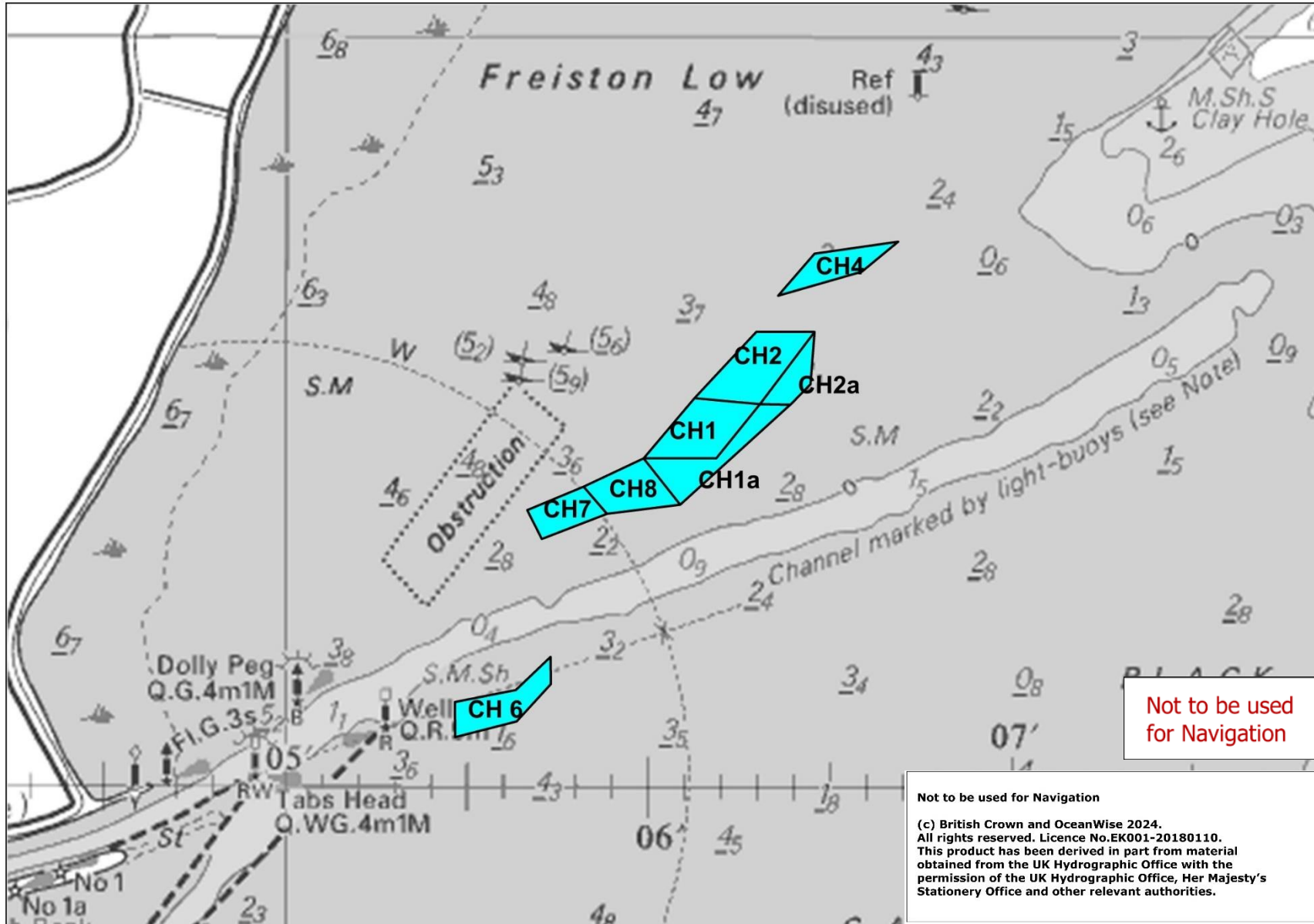
Scotman's Sled			Thief		
Lay	Latitude	Longitude	Lay	Latitude	Longitude
SS1	52° 50.386'N	0° 17.100'E	TH2	52° 51.200'N	0° 17.760'E
	52° 50.240'N	0° 17.298'E		52° 51.580'N	0° 17.480'E
	52° 50.330'N	0° 17.489'E		52° 51.220'N	0° 17.850'E
	52° 50.430'N	0° 17.340'E		52° 51.600'N	0° 17.550'E
SS2	52° 50.652'N	0° 16.523'E	TH4	52° 51.712'N	0° 17.788'E
	52° 50.600'N	0° 16.447'E		52° 51.575'N	0° 17.819'E
	52° 50.686'N	0° 16.296'E		52° 51.511'N	0° 17.853'E
	52° 50.770'N	0° 16.362'E		52° 51.435'N	0° 17.886'E
SS4	52° 50.819'N	0° 16.150'E	TH5	52° 51.340'N	0° 17.926'E
	52° 50.772'N	0° 16.114'E		52° 51.351'N	0° 17.987'E
	52° 50.728'N	0° 16.236'E		52° 51.717'N	0° 17.846'E
	52° 50.794'N	0° 16.303'E		52° 51.844'N	0° 17.781'E
SS5	52° 50.839'N	0° 16.246'E	TH6	52° 51.719'N	0° 17.789'E
	52° 50.658'N	0° 16.527'E		52° 51.724'N	0° 17.838'E
	52° 50.595'N	0° 16.444'E		52° 51.837'N	0° 17.839'E
	52° 50.490'N	0° 16.440'E		52° 51.922'N	0° 17.536'E
SS7	52° 50.486'N	0° 16.540'E	TH7	52° 52.045'N	0° 17.208'E
	52° 50.386'N	0° 17.100'E		52° 52.060'N	0° 17.475'E
	52° 50.614'N	0° 17.153'E		52° 51.908'N	0° 17.292'E
	52° 50.518'N	0° 16.988'E		52° 51.897'N	0° 17.784'E
SS8	52° 50.430'N	0° 17.340'E	TH8	52° 51.897'N	0° 17.861'E
	52° 50.330'N	0° 17.489'E		52° 51.897'N	0° 17.861'E
	52° 50.364'N	0° 17.558'E		52° 51.837'N	0° 17.839'E
	52° 50.644'N	0° 17.226'E		52° 51.845'N	0° 17.781'E
	52° 50.714'N	0° 17.126'E	RG1	52° 51.897'N	0° 17.784'E
	52° 50.595'N	0° 16.884'E		52° 51.897'N	0° 17.861'E
				52° 52.162'N	0° 17.861'E
				52° 52.148'N	0° 17.948'E
W1	53° 00.264'N	0° 12.100'E	RG2	52° 56.973'N	0° 12.732'E
	53° 00.262'N	0° 12.266'E		52° 57.029'N	0° 12.330'E
	52° 59.989'N	0° 12.097'E		52° 57.414'N	0° 12.914'E
	52° 59.979'N	0° 12.194'E		52° 57.413'N	0° 12.664'E
W2			RG3	52° 57.960'N	0° 11.213'E
	53° 00.262'N	0° 12.266'E		52° 57.877'N	0° 11.310'E
	53° 00.263'N	0° 12.427'E		52° 57.827'N	0° 11.200'E
	53° 00.067'N	0° 12.373'E		52° 57.919'N	0° 11.103'E
	52° 59.971'N	0° 12.268'E		52° 57.884'N	0° 10.873'E
				52° 57.741'N	0° 10.971'E
				52° 57.710'N	0° 10.862'E
				52° 57.790'N	0° 10.689'E

Schedule 1 Closed Areas



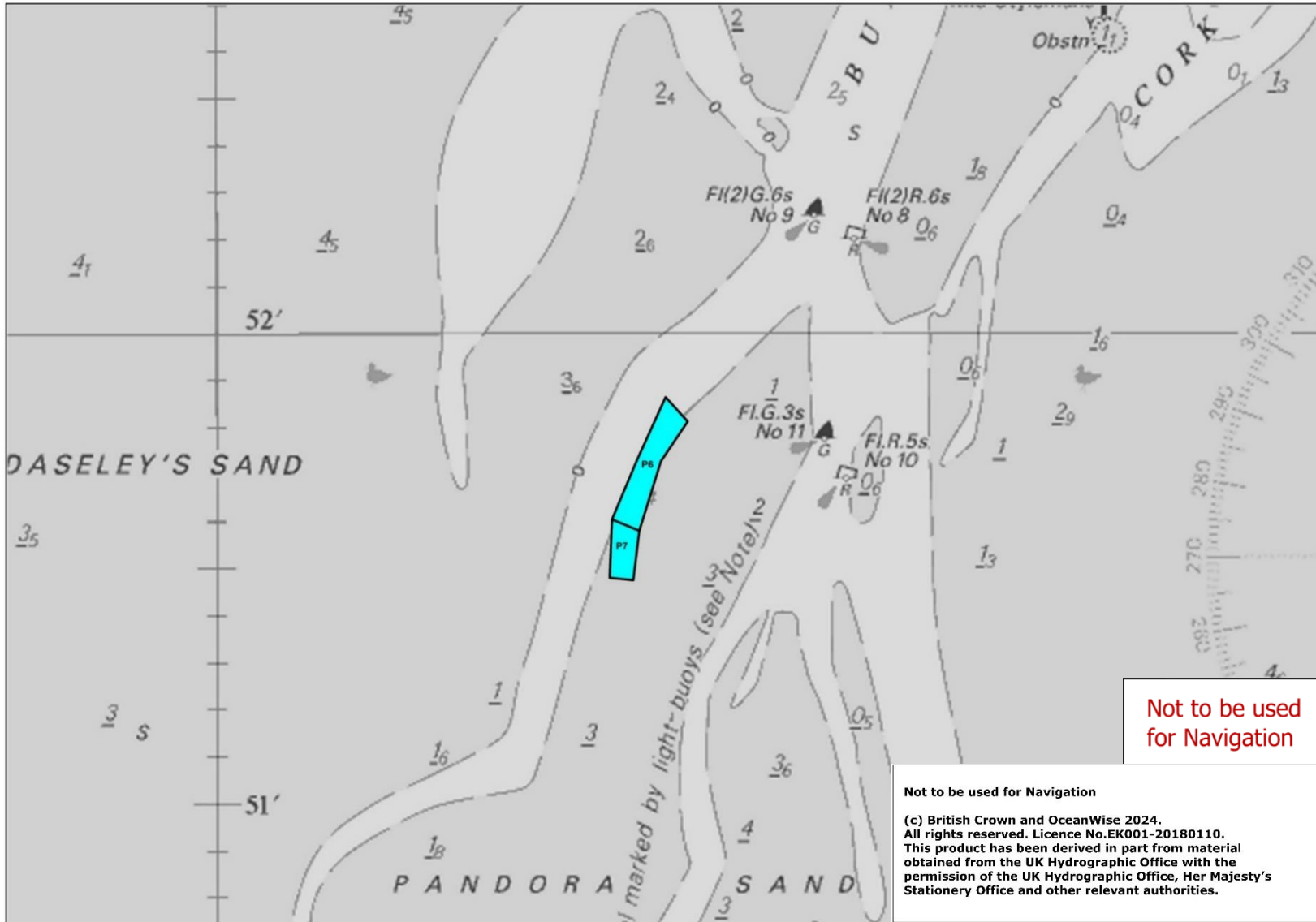
Wash Lays Chart 1 – showing the area of Black Buoy and Herring Hill sands and private lays

Schedule 1 Closed Areas



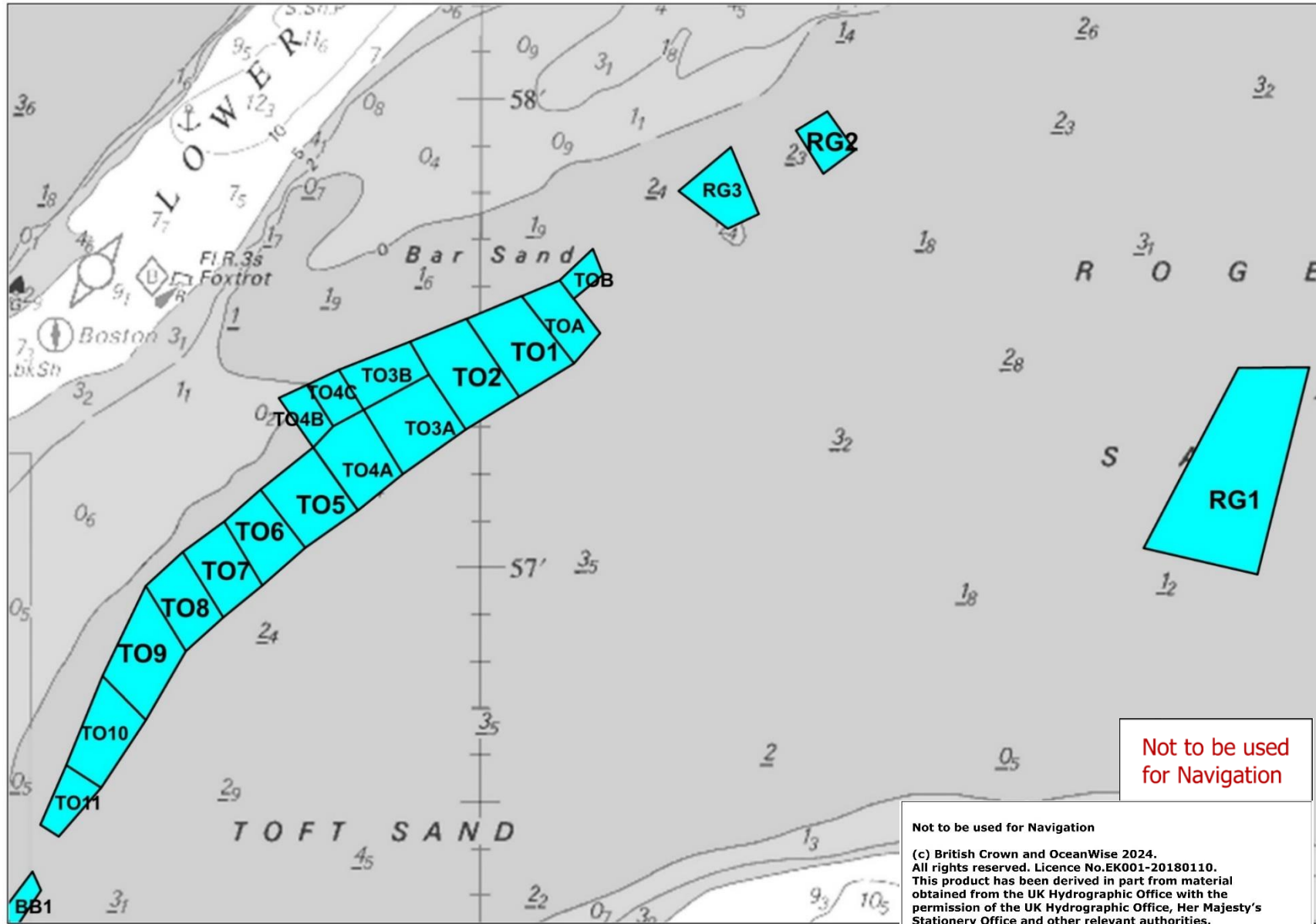
Wash Lays Chart 2 – showing the area of Clay Hole and private lays

Schedule 1 Closed Areas



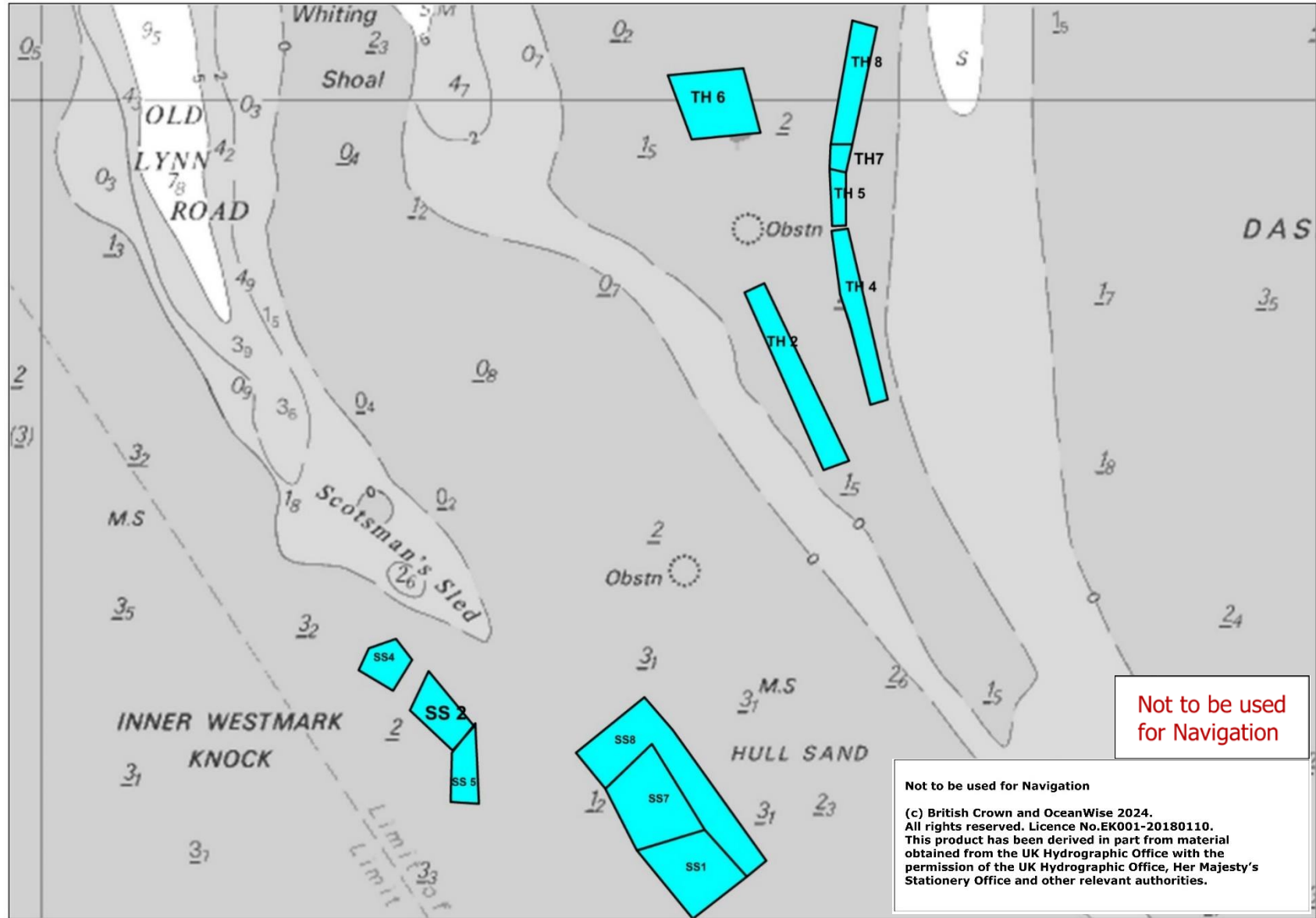
Wash Lays Chart 3 – showing the area of Pandora sands and private lays

Schedule 1 Closed Areas



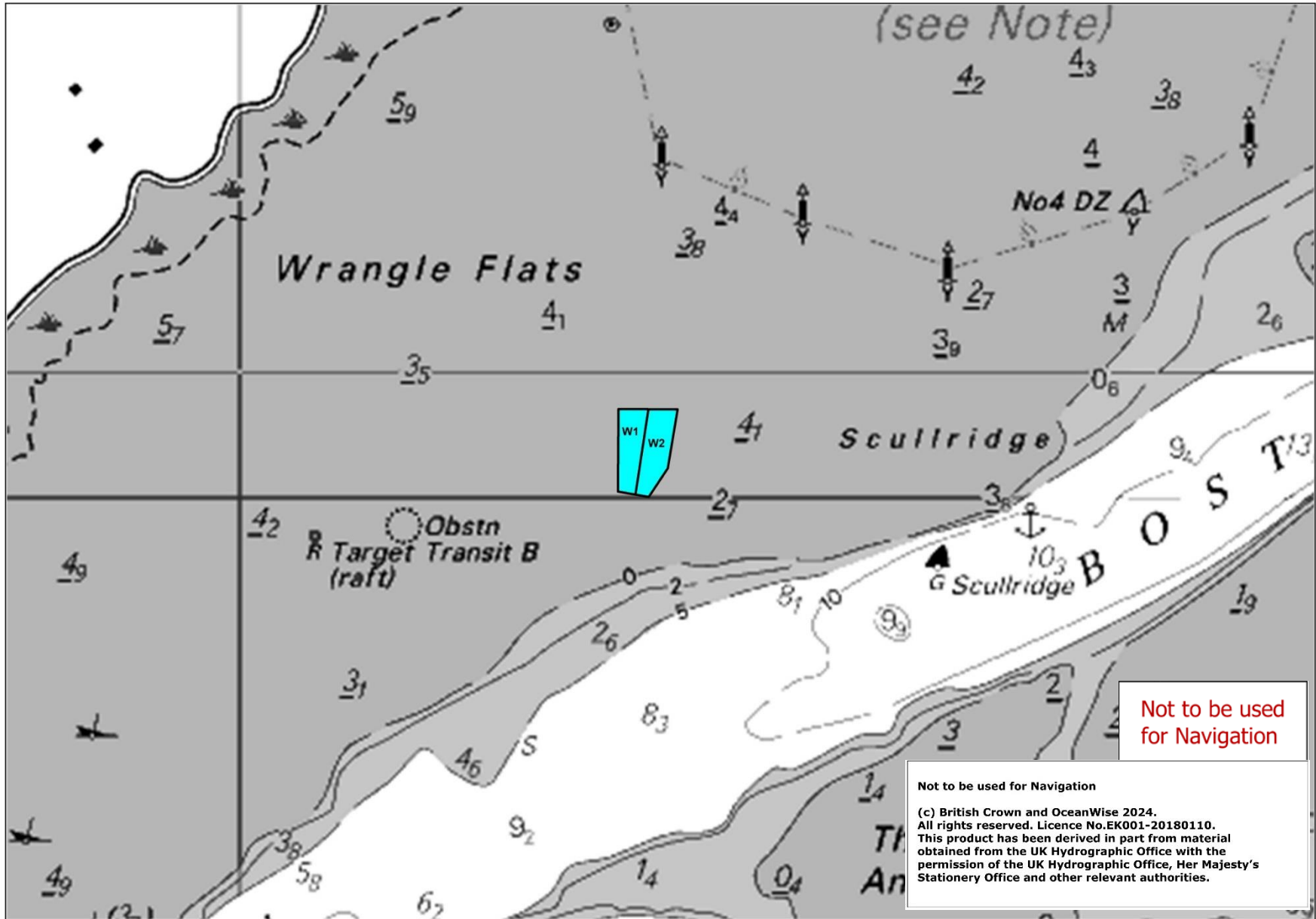
Wash Lays Chart 4 – showing the area of Toft and Roger sands and private lays

Schedule 1 Closed Areas



Wash Lays Chart 5 – showing the area of Scotsman Sled and Thief sands and private lays

Schedule 1 Closed Areas



Wash Lays Chart 6 – showing the area of Wrangle and private lays